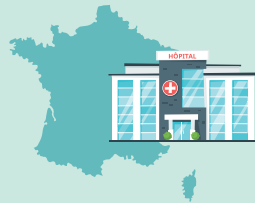


FOCUS : LES FRANÇAIS ET LA SANTÉ

Accès aux soins



48,9 % des Français jugent le délai d'attente trop long pour être admis à l'hôpital hors urgences et maternité (-6 points en 1 an).

61,1 % indiquent qu'il y a suffisamment de structures hospitalières dans leur région (stable sur 1 an).

47,1 % des Français estiment qu'il y a assez de professionnels de santé dans leur région (stable sur 1 an).

Report de soins



68,4 % trouvent le délai d'attente pour un spécialiste trop long (-3 points sur 1 an).



17,1 % des Français ont renoncé à aller chez un médecin généraliste pour raisons financières (-7 points sur une année).

69,7 % des Français estiment que leur médecin généraliste contribue à améliorer leur vie (+2 points sur 1 an).

Rapport aux organismes de santé



56 % des Français croient que la Sécurité sociale tente d'agir pour améliorer leur quotidien et 41,1% pour les mutuelles.



67,9 % jugent le système de santé français d'excellente qualité.

Qualité des soins



65,5 % estiment que le système de santé est bien adapté à leurs besoins (stable sur 1 an).



56,7 % jugent que la qualité des soins est actuellement menacée pour des raisons de coût.

La place des médicaments



18,2 % ont renoncé à l'achat de médicaments prescrits pour raisons financières au cours des 12 derniers mois (-5 points en 1 an).



18,3 % indiquent consommer trop de médicaments (-1 point en 1 an).



20,9 % des Français ont dû renoncer à des médicaments en raison de leur indisponibilité.

Consommation - Dépendance



28,5 % indiquent fumer trop de cigarettes (-2 points en 1 an).



29,3 % se considèrent comme « addict » à internet (-6 points en 1 an).



14,6 % estiment consommer trop d'alcool (stable sur 1 an).



8,2 % des Français révèlent consommer trop de cannabis (-4 points en 1 an).

Activité physique



40,6 % estiment qu'ils font suffisamment de sport ou d'exercices physiques (stable sur 1 an).

Sommeil



43,5 % font des insomnies, tout ou partie de la nuit (-5 points en 1 an).



24,2 % somnoient sur leur lieu de travail ou d'étude pour cause de manque de sommeil (-5 points en 1 an).

Alimentation



55,5 % estiment manger équilibré.



39,9 % considèrent que leurs repas ne contiennent pas assez de fruits et légumes (-2 points en 1 an).



30,3 % révèlent que leurs repas contiennent trop de matière grasse (-5 points en 1 an).

Santé mentale



19,9 % de la population peut être classifiée comme étant en dépression modérée à sévère (sur l'échelle PHQ9) et 21,1% des Français se disent souvent et très souvent anxieux.



17,6 % se sentent souvent et très souvent seuls.

Perception du système de santé par âge

Pourcentage de personnes à considérer le système de santé comme étant de qualité :



Les - de 40 ans : **68,6 %**



40-59 ans : **62 %**



+ de 60 ans : **72,9 %**